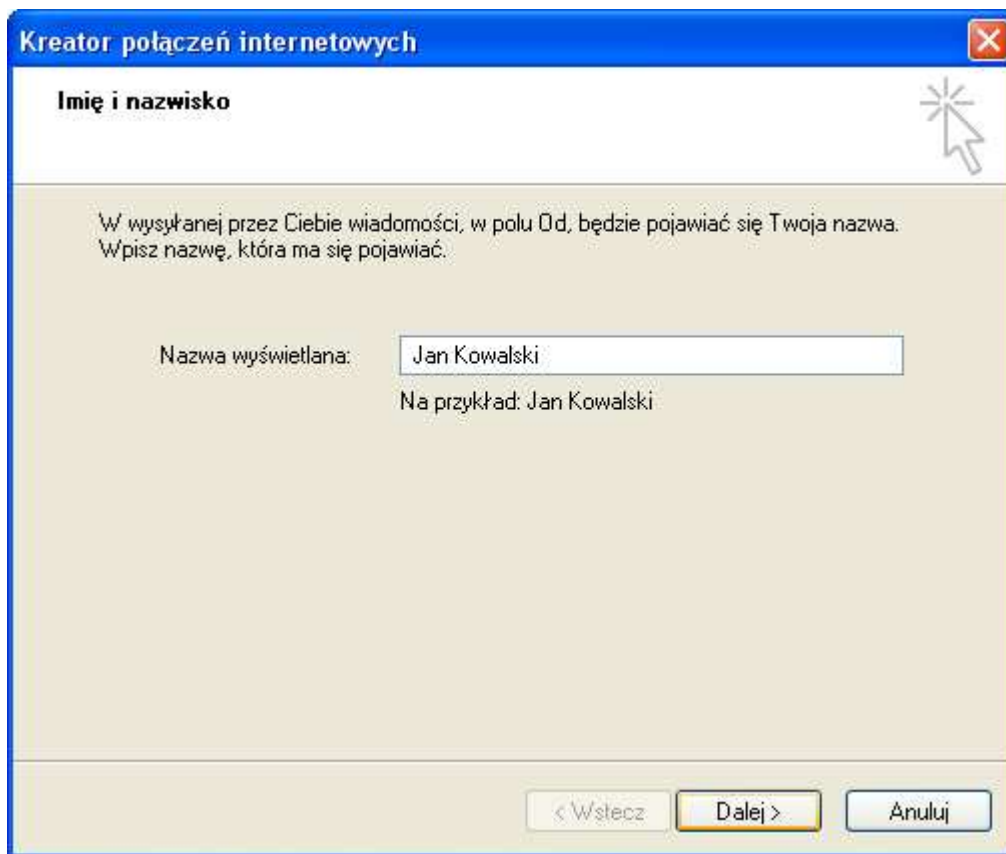


Tworzenie kont pocztowych w programie Outlook.

1. Uruchamiamy program pocztowy Outlook.



2. Przy pierwszym uruchomieniu pokaże się nam kreator kont pocztowych.



W "Nazwa wyświetlana" wpisujemy swoje Imię i Nazwisko bądź pseudonim. Nazwa ta będzie wyświetlana jeżeli wyślemy do kogos e-mail zamiast standardowego: kowalski@energint.net

3. Adres e-mail.

Kreator połączeń internetowych

Internetowy adres e-mail

Twój adres e-mail jest adresem, na który inne osoby będą wysyłały do Ciebie wiadomości e-mail.

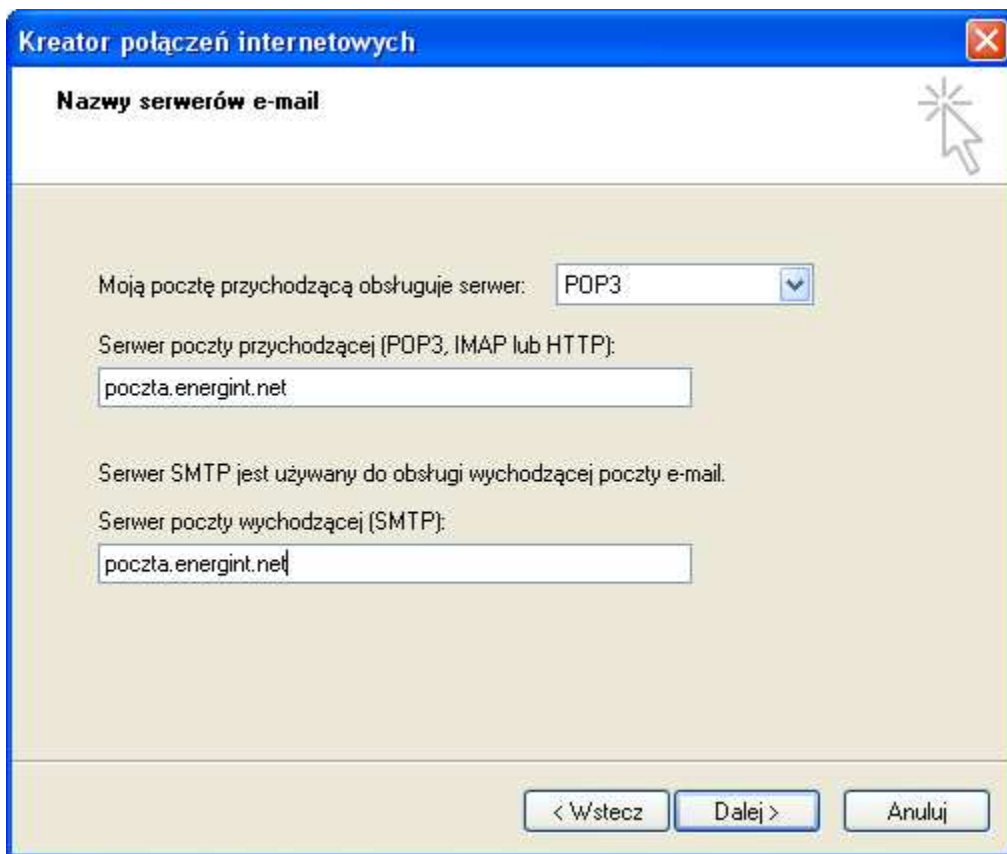
Adres e-mail:

Na przykład: osoba@microsoft.com

< Wstecz Dalej > Anuluj

W polu "Adres e-mail" wpisujemy adres jaki otrzymaliśmy po uzgodnieniu z administratorem, np.: kowalski@energint.net lub jan@poczta.energint.net.

4. Dane serwera poczty przychodzącej i wychodzącej.



W polu „Moją pocztę przychodzącą obsługuje serwer:” wybieramy opcję POP3.

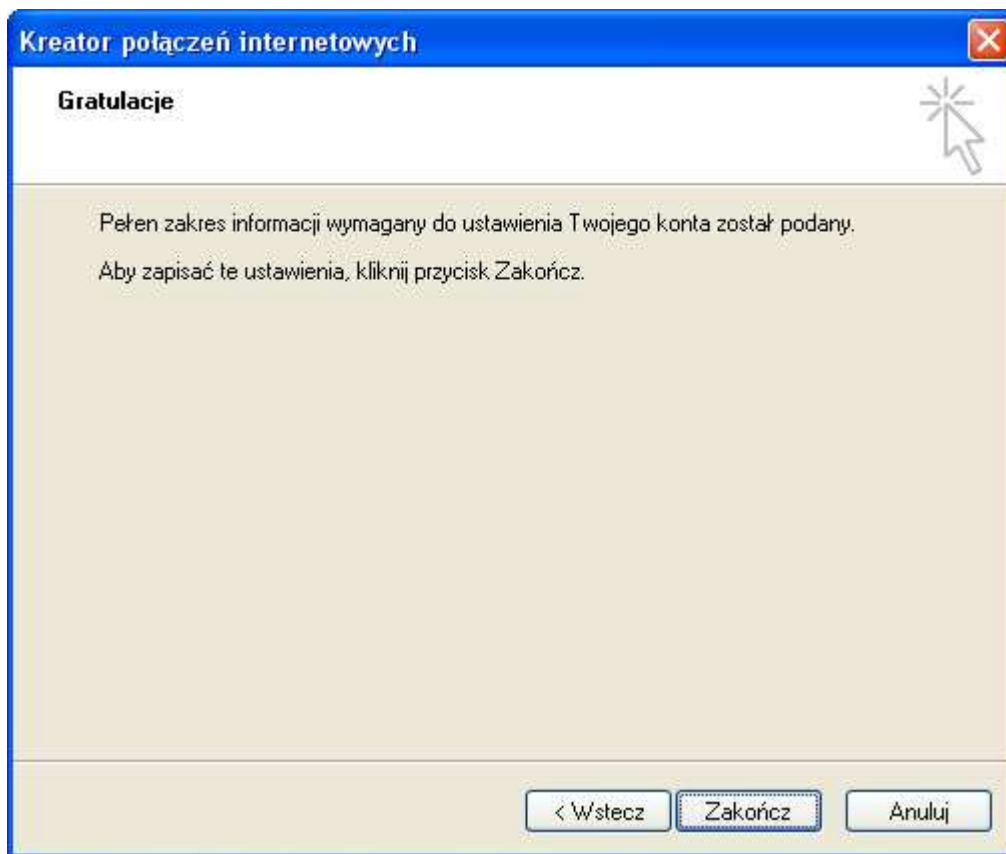
W zależności w jakiej domenie otrzymaliśmy konto musimy wpisać odpowiedni serwer poczty przychodzącej i wychodzącej. Np.: jeżeli dostaliśmy adres e-mail kowalski@energint.net to wtedy serwer poczty przychodzącej i wychodzącej jest *poczta.energint.net*. Dla adresu e-mail kowalski@dukla.org serwer poczty przychodzącej i wychodzącej to *poczta.dukla.org*.

5. Nazwa konta oraz hasło.

“Nazwa konta:” to nasz login do poczty. Wpisujemy tutaj cały adres e-mail, np.: kowalski@energint.net lub kowalski@dukla.org.

Hasło wpisujemy takie jakie zostało ustalone z administratorem podczas tworzenia konta pocztowego. W przypadku zapomnienia hasła należy skontaktować się z administratorem a jeżeli chcemy zmienić hasło na inne niż aktualnie używane należy przejść na stronę poczta.energint.net i kliknąć link "[Zmiana hasła](#)".

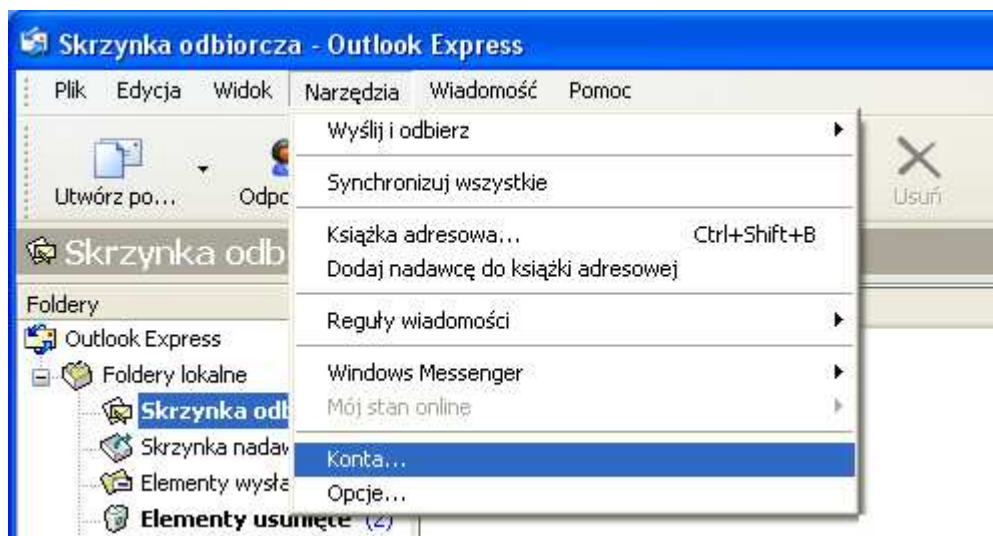
6. Zakończenie.



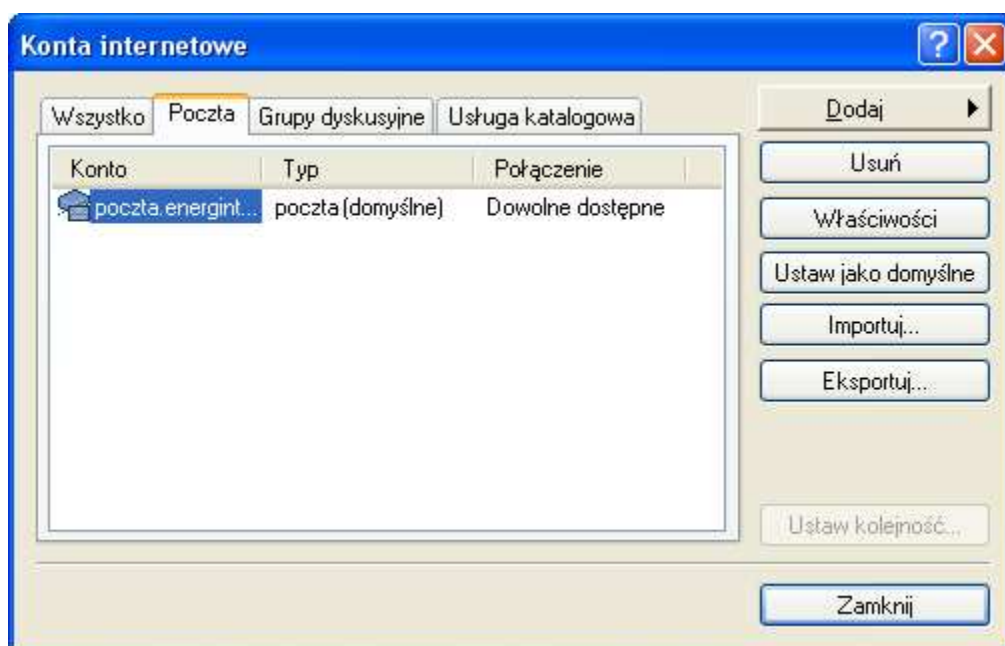
Twoje konto zostało utworzone. Teraz potrzebujemy włączyć „Uwierzytelnianie użytkownika” aby mieć możliwość wysyłania poczty.

7. Uwierzytelnianie użytkownika.

Włączamy program Outlook i wybieramy menu „Narzędzia -> Konto”



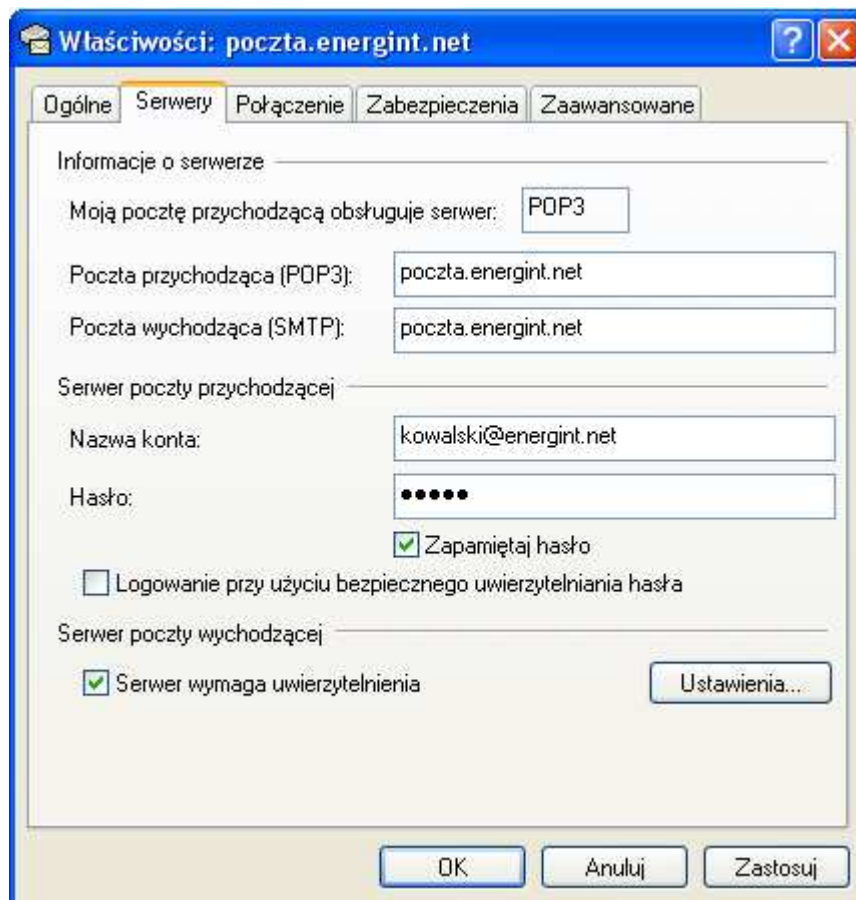
Wybieramy nasze nowo utworzone konto:



Oraz klikamy na guzik właściwości.

Następnie wybieramy drugą zakładkę o nazwie „Serwery” i na samym dole

odnajdujemy opcję „Serwer wymaga uwierzytelnienia”, zaznaczamy ją po czym klikamy guzik *Zastosuj* a następnie *OK*.



Gratulujemy. Właśnie skonfigurowałeś swoją nową pocztę internetową w serwisie www.energint.net.

Dziękujemy i życzymy milego korzystania
z naszych usług.
Serwis www.energint.net